



PALAZZO ESTATE

ARZACHENA

ISAoooo8

VILLA

AREA:	1800 m ²
BEDROOM:	8
BATHROOM:	0
LAND:	0 m ²
BOX:	DOPPIO
SWIMMING POOL:	YES
ENERGY CLASS:	G -
PRICE:	€ 70.000



PALAZZO ESTATE

ARZACHENA - SASSARI



PALAZZO ESTATE

DESCRIPTION

In a dominant position, with a splendid view of the bay of Cala di Volpe, the islands of Tavolara and Mortorio, immersed in a natural environment, a few minutes from golf and the most renowned beaches of the Costa Smeralda, the villa has been completely renovated, details and manufactured according to the highest construction standards.

Characterized by bright environments, inlaid marble floors, elegant furnishings made with quality materials, art objects and sculptures.

The property consists of two imposing bodies joined together by an art gallery for a total area of about 1800 square meters.

Composed of double living room, double dining room, double kitchen, 8 double bedrooms, all equipped with wardrobe, sitting room and en-suite bathroom, relax area, gym and equipped terraces.

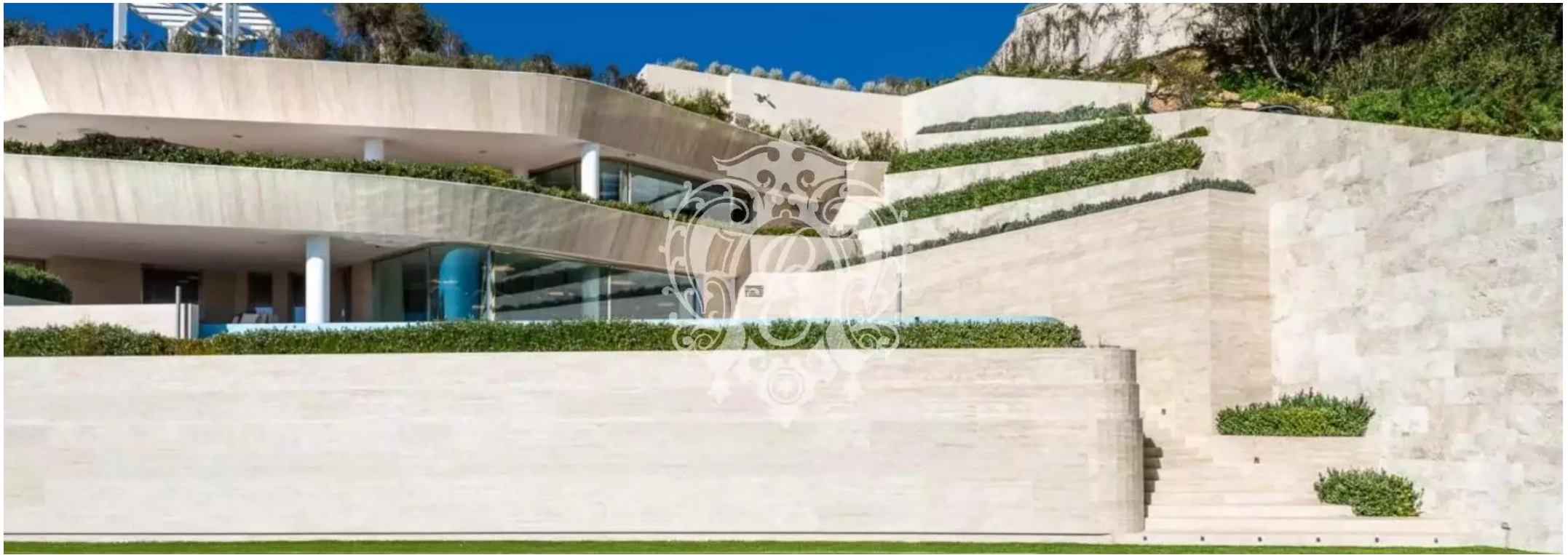
It has a beautiful flowering garden, two wonderful swimming pools set among the Mediterranean vegetation.

Air conditioning in all rooms, satellite TV system, and alarm system connected directly to the surveillance services of the Costa Smeralda Consortium.



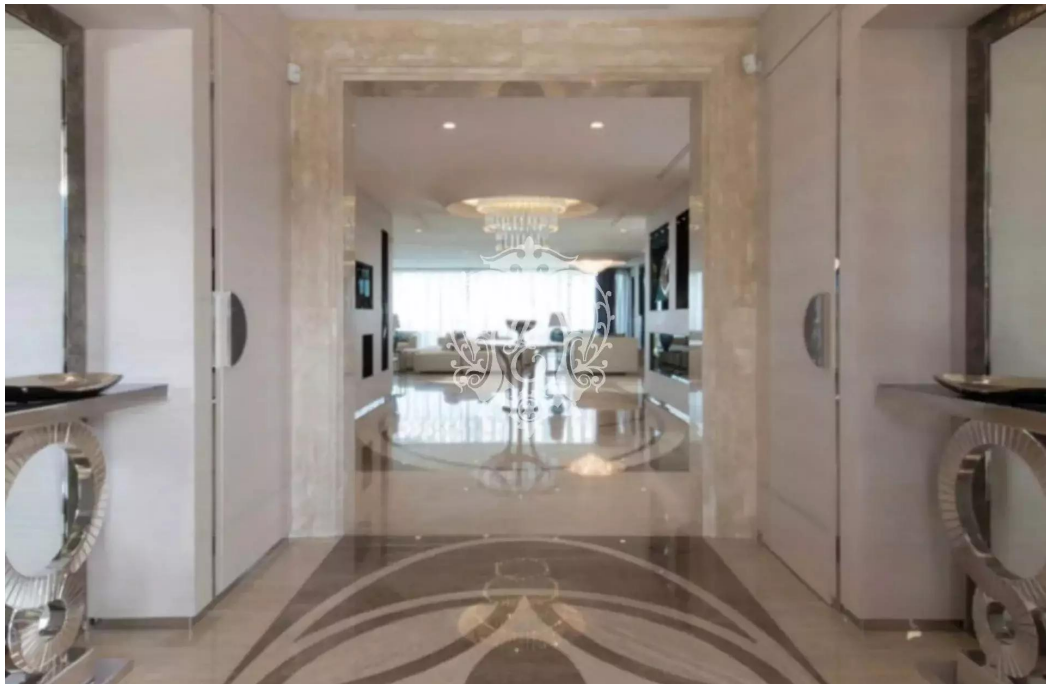
PALAZZO ESTATE















DISCLAIMER

L'incarico di mediazione con la nostra agenzia e/o i nostri collaboratori si formalizza con la stipula di un contratto o attraverso l'utilizzo dei servizi forniti dall'agenzia stessa quali, a mero titolo di esempio e non esaustivo, la pubblicazione tramite internet e/o visite accompagnate e/o materiale informativo inviato.

Il compenso per la mediazione corrisposto dall'acquirente sarà pari al 4% sul prezzo della compravendita a cui verrà aggiunta IVA per legge. La conclusione dell'affare e il relativo diritto al compenso provvigionale si considera efficace contestualmente alla notifica al proponente dell'accettazione della proposta d'acquisto. L'importo lordo della provvigione potrà variare a un eventuale adeguamento IVA. Palazzo Estate Srl e i suoi collaboratori hanno il diritto di richiedere il pagamento di tale provvigione entro o contestualmente al contratto preliminare di compravendita. La nostra società non si può ritenere responsabile in nessuna misura per le informazioni riportate in quanto tutto il materiale si basa su informazioni fornite da terze persone e ritenute veritiere.

Nel caso l'immobile in oggetto fosse già conosciuto è indispensabile farlo presente prima di iniziare qualsivoglia sopralluogo e/o invio di materiale.

Il trattamento dei dati personali è esclusivamente nell'ambito dei rapporti contrattuali.

Ulteriori informazioni sull'elaborazione dei dati sono disponibili all'indirizzo <https://www.palazzoestate.com/it/cookies-privacy/> o nelle note informative disponibili presso i nostri uffici.

©Palazzo Estate s.r.l. - via Domenico Fontana, 1 - 22100 Como



PALAZZO ESTATE



PALAZZO ESTATE

www.palazzoestate.com

info@palazzoestate.com