



PALAZZO ESTATE

STRESA

IPI1661

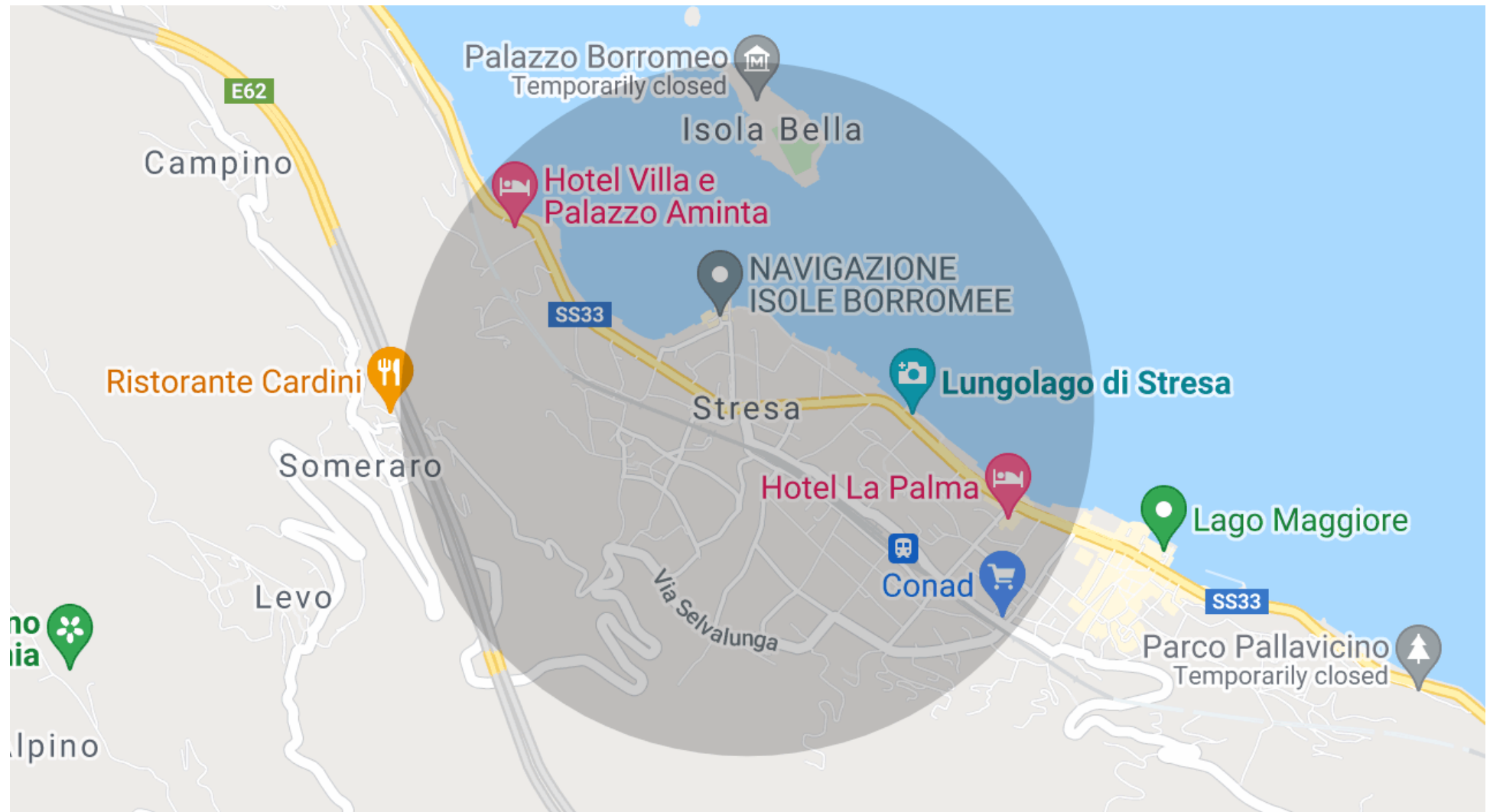
# VILLA

AREA:	412 m <sup>2</sup>
BEDROOM:	4
BATHROOM:	0
LAND:	0 m <sup>2</sup>
BOX:	DOPPIO
SWIMMING POOL:	NO
ENERGY CLASS:	G -
PRICE:	€ 2.000.000



PALAZZO ESTATE

# STRESA - VERBANO-CUSIO-OSSOLA



PALAZZO ESTATE

# DESCRIPTION

Close to the center of Stresa, modern villa for sale facing the lake with a 1200 sq.m lakeside garden, dock with beach and slipway. The villa has a garden of 1800 sq.m planted with azaleas that offer a magnificent flowering in Spring.

The building dates back to the 1980s. The heating and electrical system were completely renovated in 2001. In 2017, the furnishings were also renewed.

It is built on three floors starting from the basement. On this level it is possible to create the fitness area and an apartment for the house keeper.

The ground floor is entirely dedicated to the 180 sq.m master apartment. It is characterized by the living room and dining room both facing a covered terrace facing the lake, the kitchen, two bedrooms both with bathrooms and a guest bathroom. This floor is completed by a pretty tavern with a fireplace.

From a panoramic point of view, the two bedrooms also overlook the lake.

Upstairs there is an independent two-bedroom apartment, plus living room with kitchenette. All the rooms overlooking a wonderful terrace of 156 sq.m.

Above this apartment, there is a large terrace ideal as a solarium or to organize parties in maximum privacy.

Garage on the street level for two cars.

On the lakeside, there is a box for boats of 50 sq.m. The villa needs a renovation of the bathrooms, kitchen and floors.

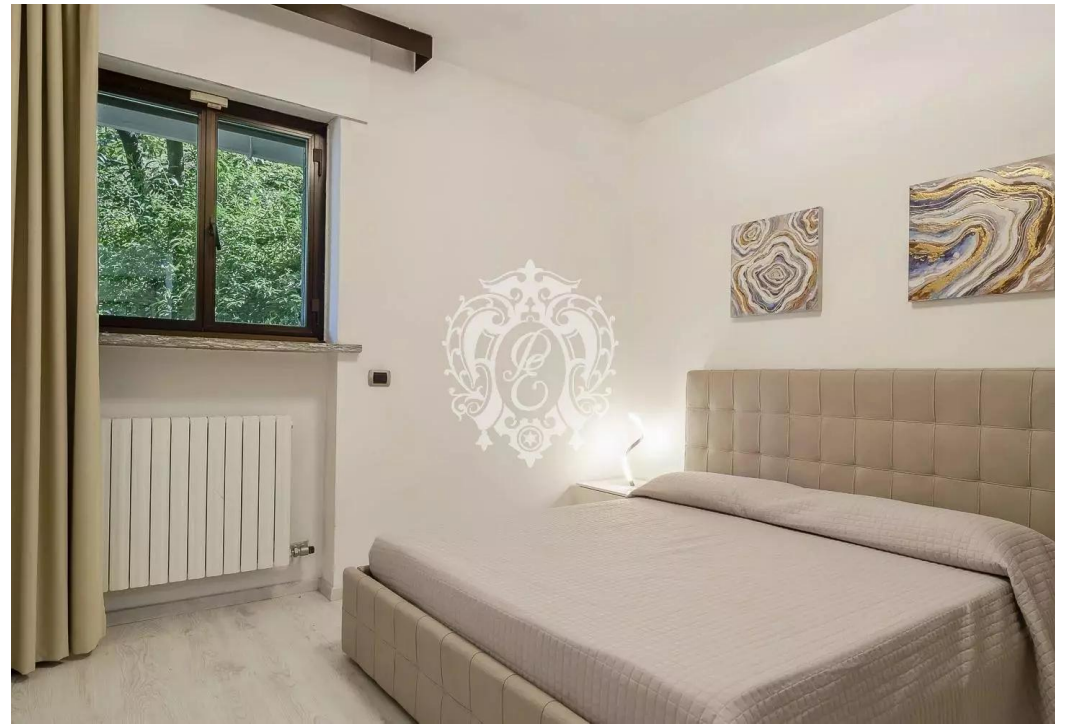
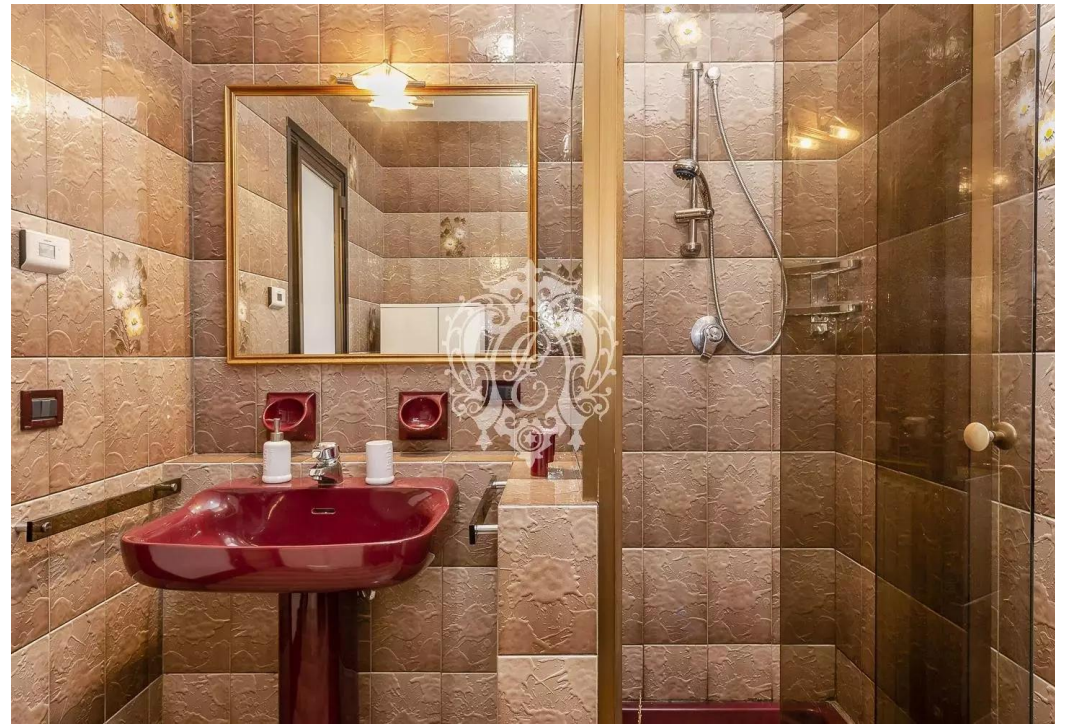
Particularly from the panoramic point of view, the villa has a 180 degree view of the lake, in fact from the living room you can appreciate both the beautiful flowering of the azaleas in spring and the arm of the lake that is directed towards Switzerland.

In addition to this, the garden on the lake, allows those who love sailing, to appreciate life on the water.









# DISCLAIMER

L'incarico di mediazione con la nostra agenzia e/o i nostri collaboratori si formalizza con la stipula di un contratto o attraverso l'utilizzo dei servizi forniti dall'agenzia stessa quali, a mero titolo di esempio e non esaustivo, la pubblicazione tramite internet e/o visite accompagnate e/o materiale informativo inviato.

Il compenso per la mediazione corrisposto dall'acquirente sarà pari al 4% sul prezzo della compravendita a cui verrà aggiunta IVA per legge. La conclusione dell'affare e il relativo diritto al compenso provvigionale si considera efficace contestualmente alla notifica al proponente dell'accettazione della proposta d'acquisto. L'importo lordo della provvigione potrà variare a un eventuale adeguamento IVA. Palazzo Estate Srl e i suoi collaboratori hanno il diritto di richiedere il pagamento di tale provvigione entro o contestualmente al contratto preliminare di compravendita. La nostra società non si può ritenere responsabile in nessuna misura per le informazioni riportate in quanto tutto il materiale si basa su informazioni fornite da terze persone e ritenute veritiere.

Nel caso l'immobile in oggetto fosse già conosciuto è indispensabile farlo presente prima di iniziare qualsivoglia sopralluogo e/o invio di materiale.

Il trattamento dei dati personali è esclusivamente nell'ambito dei rapporti contrattuali.

Ulteriori informazioni sull'elaborazione dei dati sono disponibili all'indirizzo <https://www.palazzoestate.com/it/cookies-privacy/> o nelle note informative disponibili presso i nostri uffici.

©Palazzo Estate s.r.l. - via Domenico Fontana, 1 - 22100 Como



PALAZZO ESTATE



## PALAZZO ESTATE

[www.palazzoestate.com](http://www.palazzoestate.com)

[info@palazzoestate.com](mailto:info@palazzoestate.com)